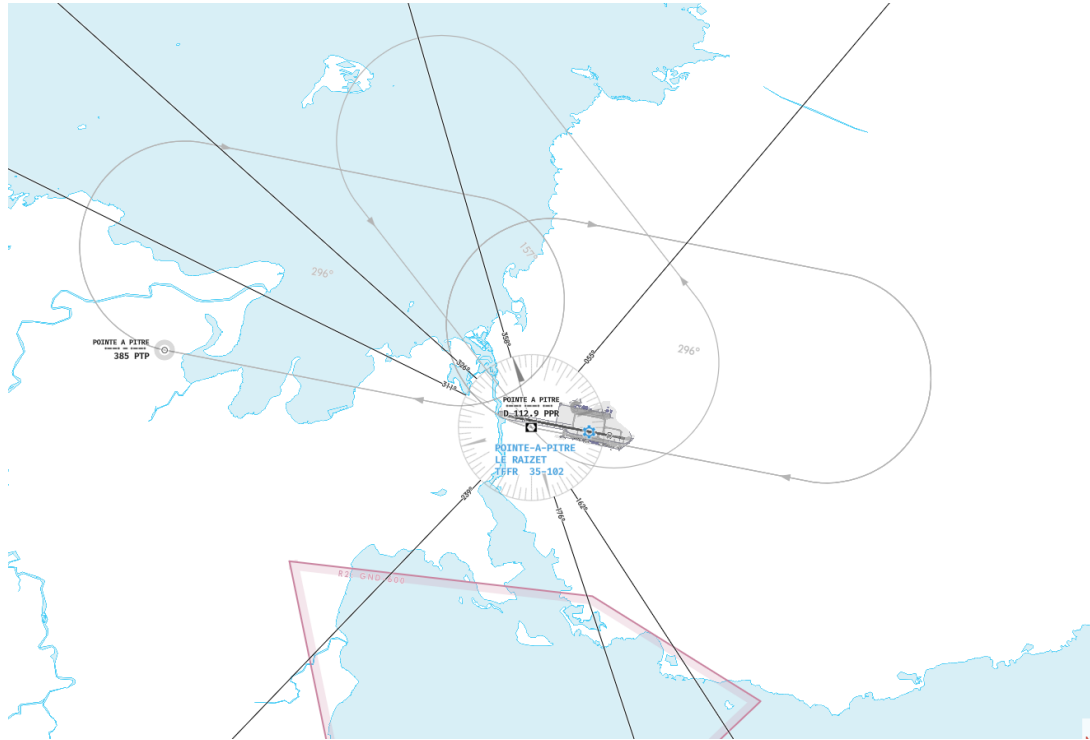


## INTERCEPTIONS



Vol d'entrainement pour travailler les interceptions de radials en rapprochement et en éloignement sur un VOR et un NDB, Cette séance aura lieu sur l'aéroport TFFR équipé du VOR PPR 112,9 et du NDB PTP 385 Khz

Prérequis : avoir vu la vidéo RADIONAVIGATION incluse de le cours PPL et IFR

- Objectifs :
- Appliquer la technique de branchement d'une balise
  - Calculer les caps d'interception de radials en éloignement et rapprochement
  - Tracker une radial en fonction du vent

Niveau de difficulté : ★★☆☆☆

Durée 1h

## CONDITIONS

Météo réelle du jour ou selon modèles proposés

## AVION

Au choix CAT A ou B garmin G1000 et instruments conventionnels



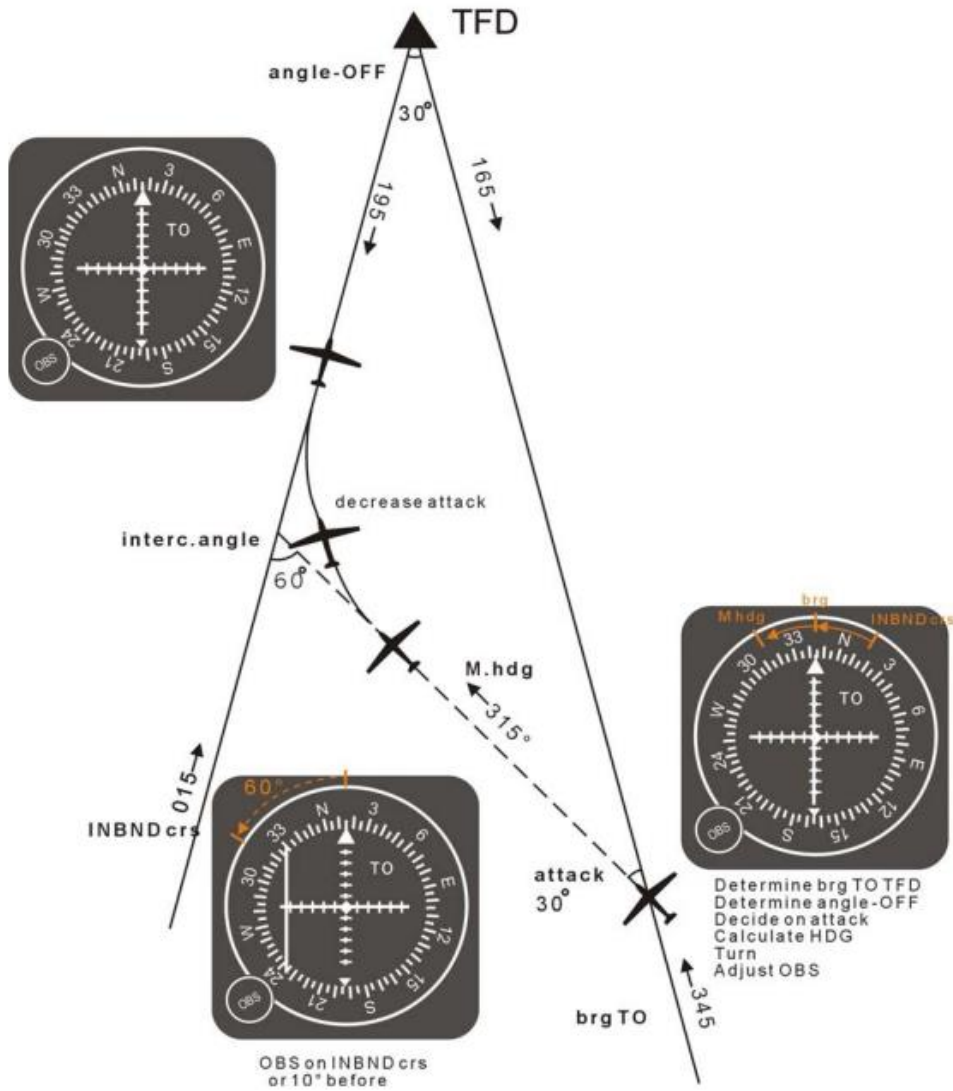
## DEPART

Départ à vue montée 5000 ft pour des interceptions VOR avec PPR puis le NDB PTP

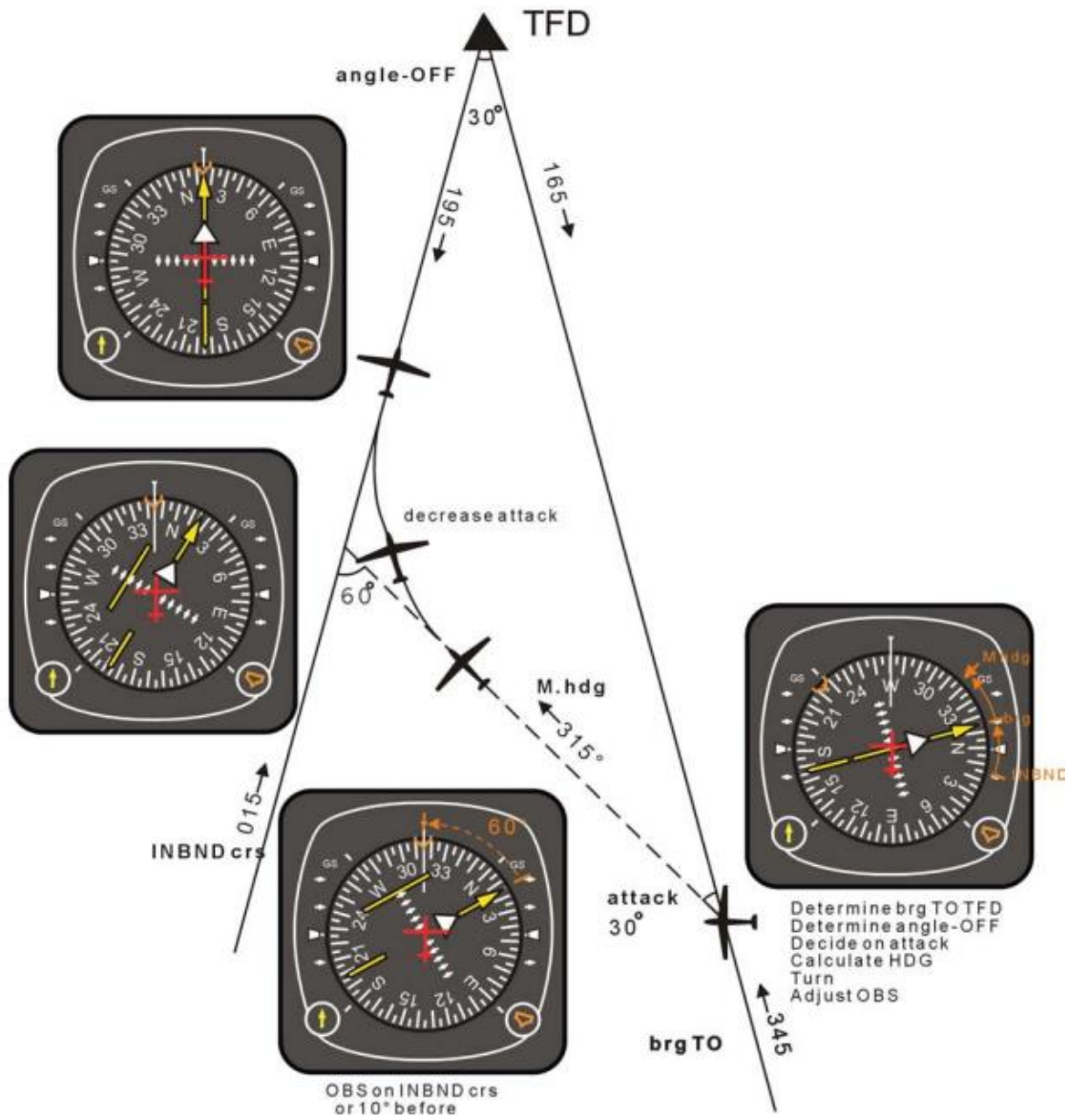
## CROISIERE

FL050

### INBOUND interception CDI

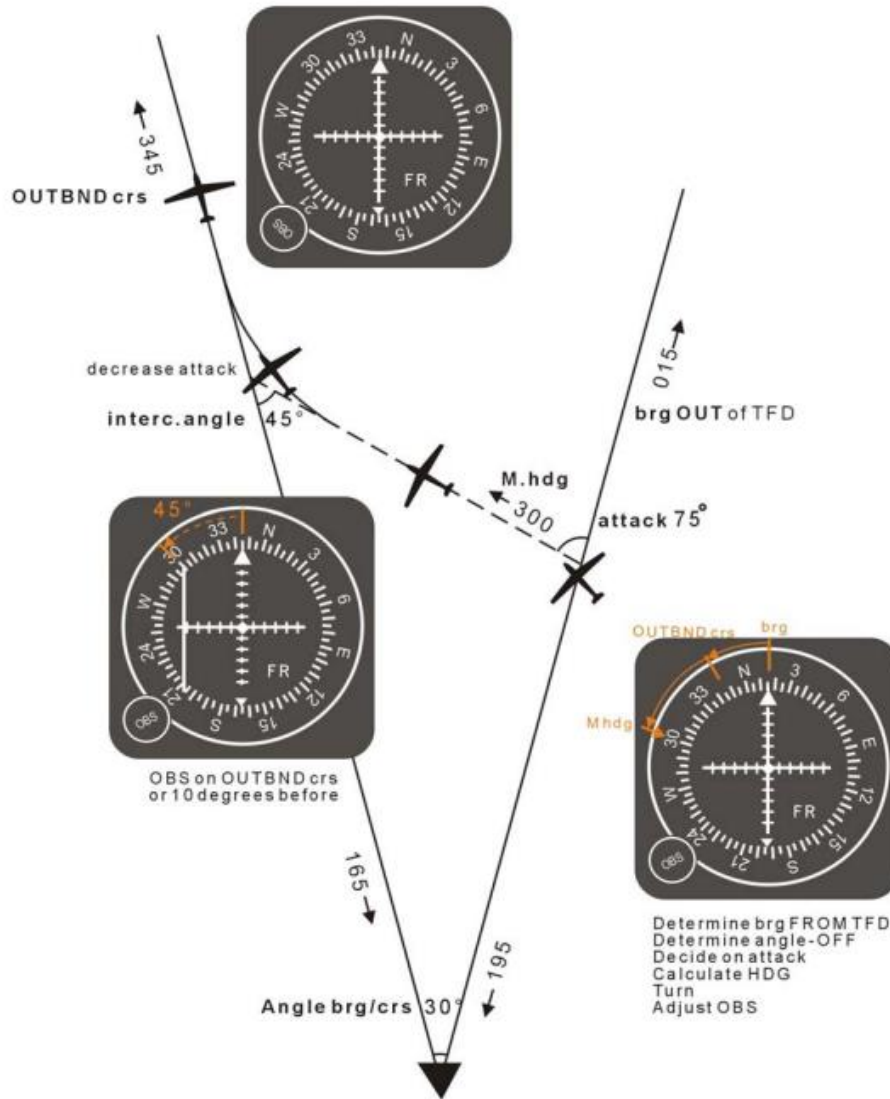


## INBOUND interception HSI





## OUTBOUND interception CDI





# OUTBOUND interception HSI

