



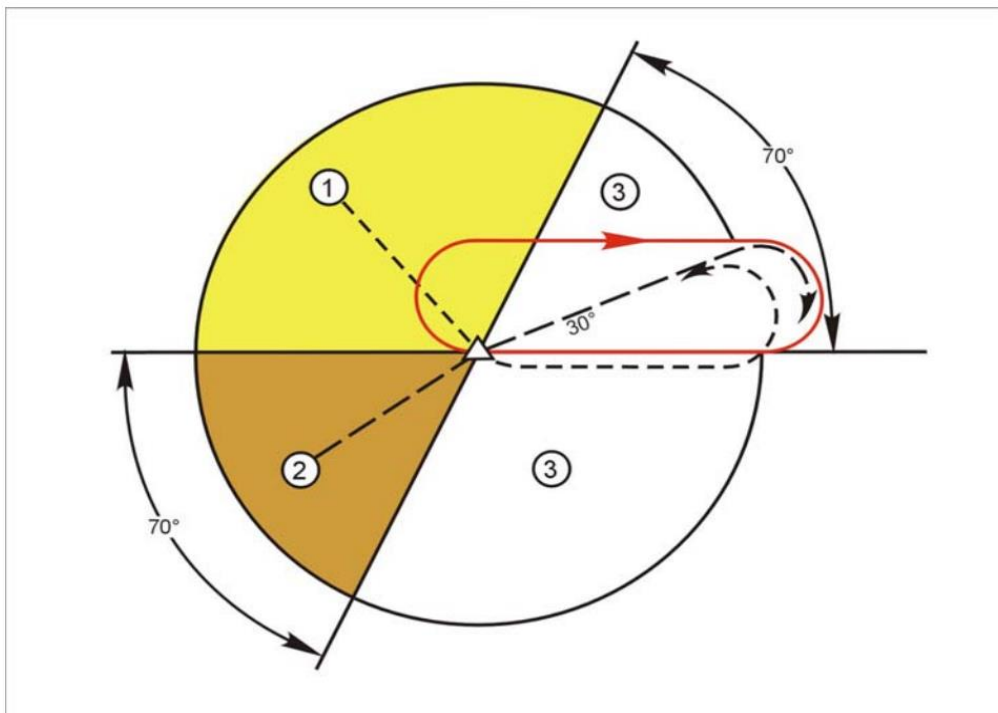
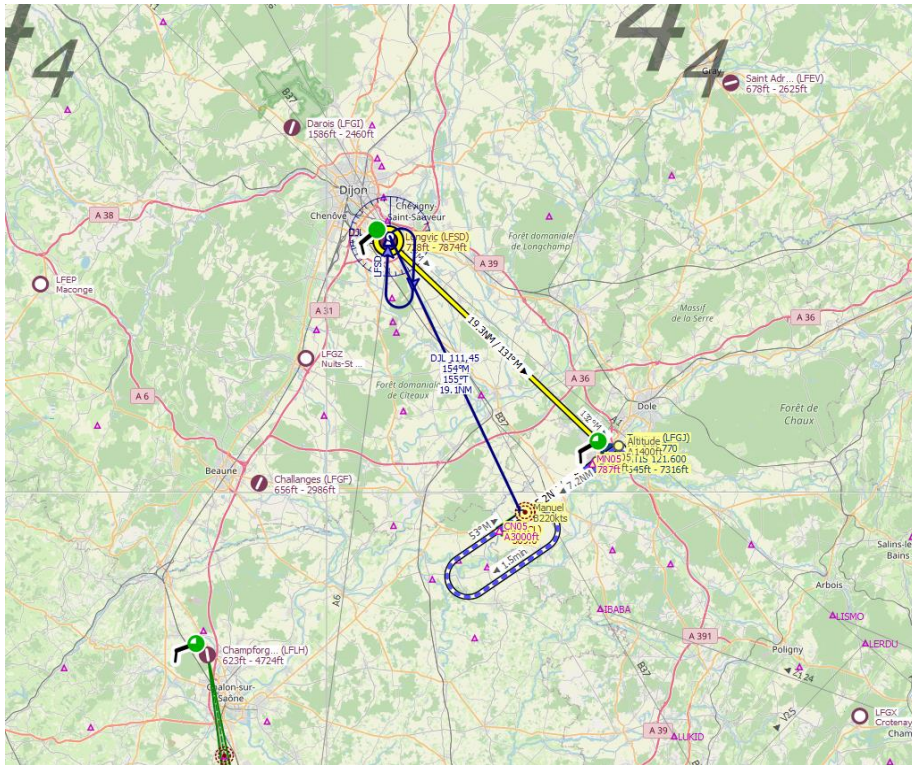
# HOLDINGS

**LFSJ**

Dijon

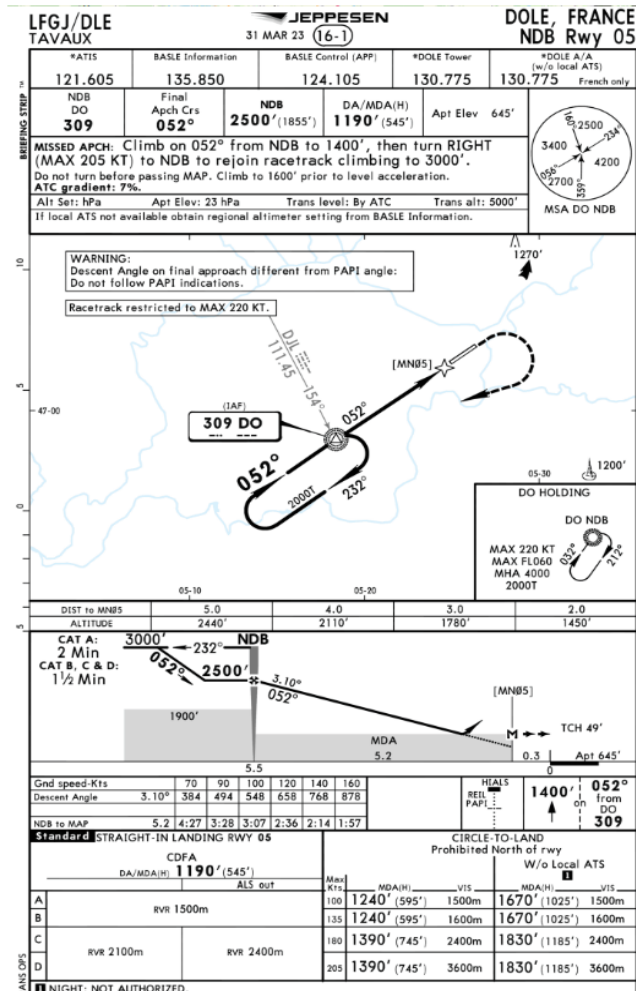
**LFGJ**

Dole





Dans ce scénario je vous propose de pratiquer les entrées des circuits d'attente avec et sans vent  
Nous serons initialement à la verticale de l'aéroport de Dijon LFGJ en utilisant le VOR DJL fréquence 111,45 MHz, puis si le stagiaire est suffisamment à l'aise, direction l'aérodrome de Dole Tavaux LFGJ environ 20 Nm au sud pour y effectuer l'approche NDB avec attente et hippodrome non confondus



**Objectifs :**

- Maitriser la visualisation de l'entrée à effectuer ( décalé , direct , parallèle )
- Prendre en compte les conditions de vent
- Savoir différencier l'attente de l hippodrome
- Savoir voler une attente et une hippodrome non confondu

## AVION

Au choix , CAT A ou B équipé Garmin G 1000

## CONDITIONS

Avec et sans vent



**DEPART**

**CROISIERE**

FL 050 minimum

**APPROCHE**

NDB 05

Nous pratiquerons pour cette approche l'entrée dans l'attente et l'hippodrome

Niveau de difficulté 