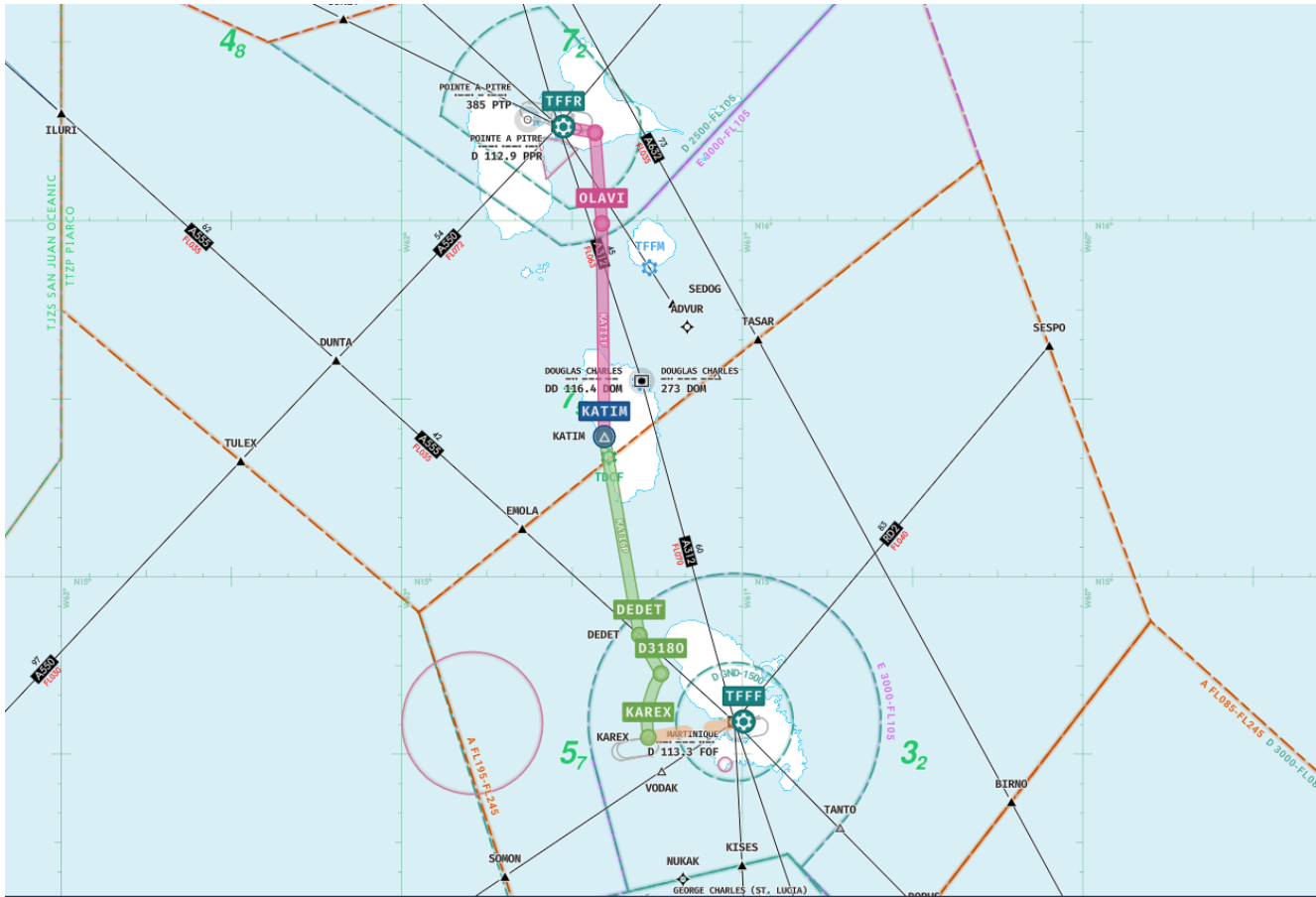




Guadeloupe-Martinique

## TFFR - TFFF



Vol commercial tres connu entre l'aéroport de Pointe-a-Pitre Guadeloupe et celui de la Martinique  
Cette ligne est opérée une bonne dizaine de fois par jour par les compagnies Air Antilles et Air Caraïbes régional, un système giratoire a été créer pour faciliter la circulation entre ces deux îles dans les deux sens , vers le sud un niveau impair en croisiere en passant par le point KATIM un niveau pair vers le nord en passant par le point LIDOS

Niveau de difficulté : ★★★★★

Durée : 1h distance 101Nm

- Objectif : \*
- \*effectuer la préparation du vol en déterminant l'accessibilité des terrains de destination et dégagement
  - \*conduire le vol en respectant les procédures
  - \*Effectuer les différents briefings

### ROUTE FPL

KATIM1F KATIM KATIM6P KAREX





**CONDITIONS**

Météo réelle du jour ou selon modèles proposés

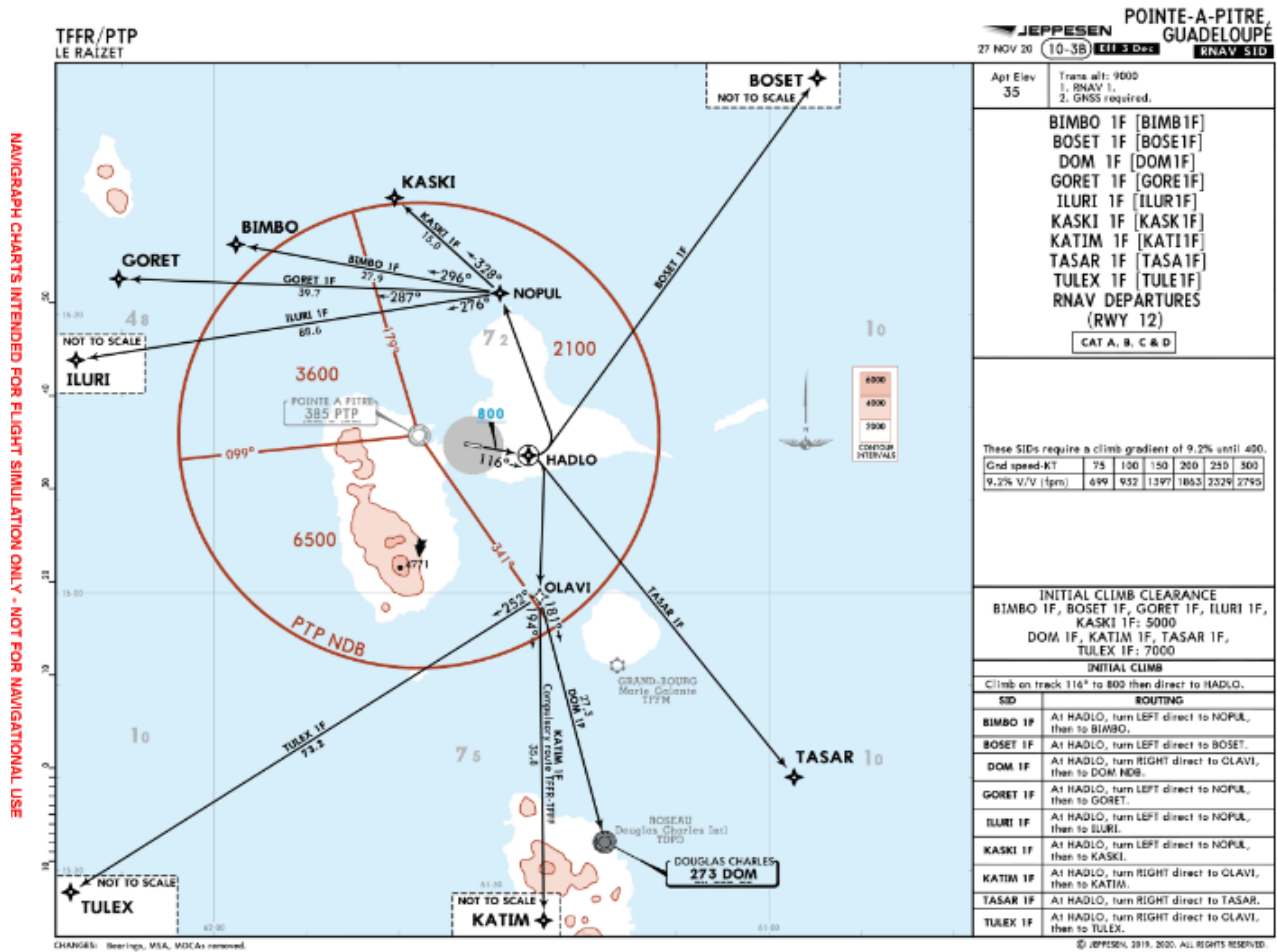
**AVION**

Au choix CAT A ou B Garmin G1000

**DEPART**

TFFR PORTE 1

SID : KATIM 1F pite 12



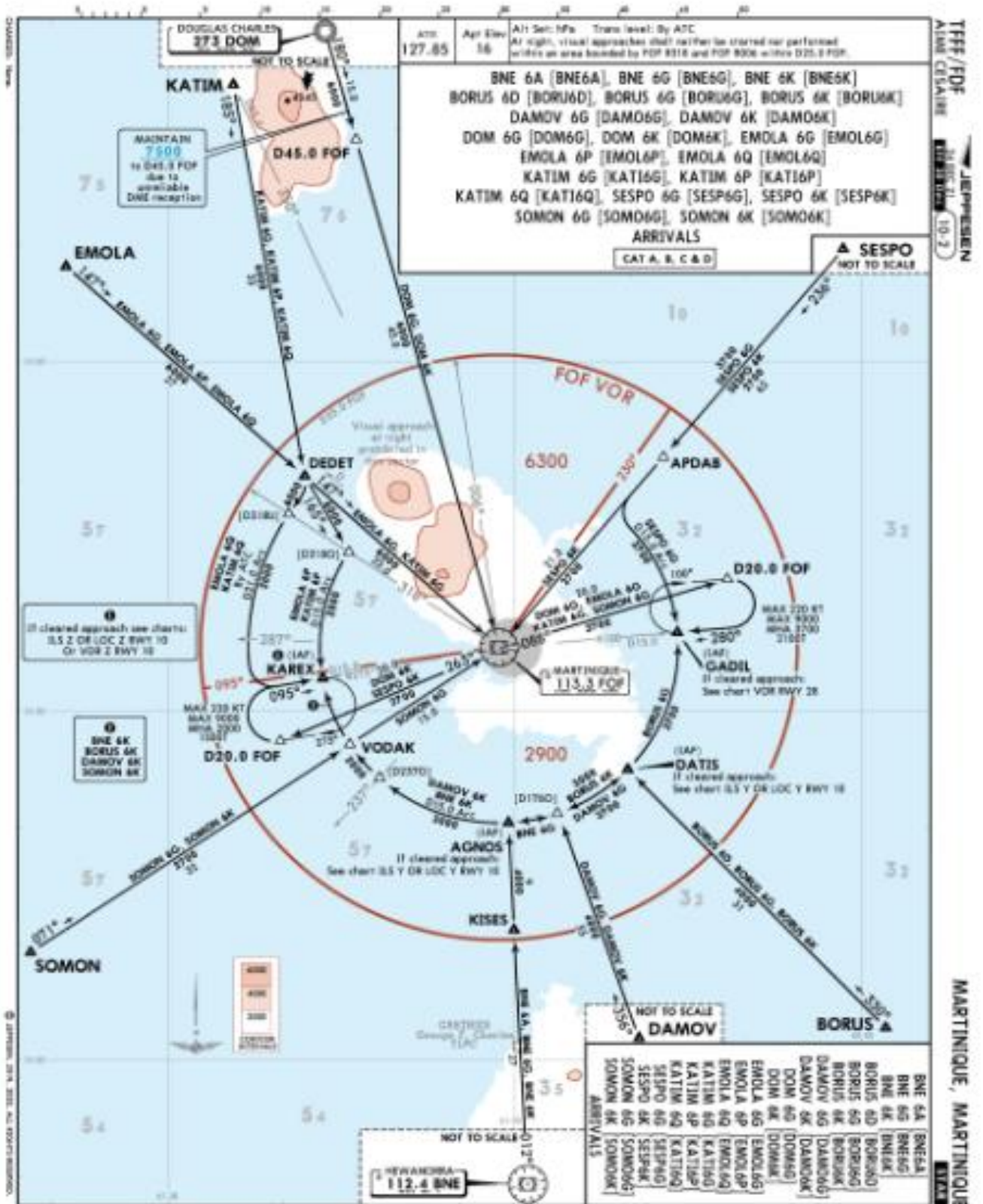
**CROISIERE**

FL 070 minimum

**ARRIVEE**

TFFF

STAR : KATIM 6P approche ILS piste 10 via KAREX



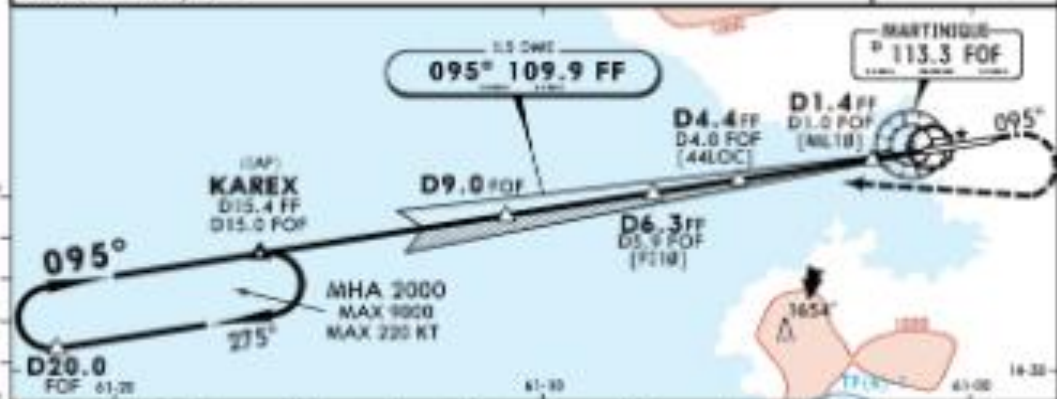
NAVIGRAPH CHARTS INTENDED FOR FLIGHT SIMULATION ONLY - NOT FOR NAVIGATIONAL USE



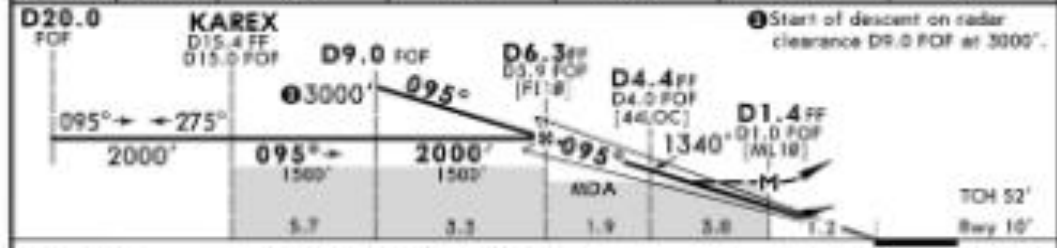


## TFFF/FDF MARTINIQUE, MARTINIQUE AIME CESAIRE 19 MAR 21 (11-1) RFF 25 Mar ILS Z or LOC Z Rwy 10

ATIS 127.85		MARTINIQUE Approach 121.0		MARTINIQUE Tower 118.5		Ground 121.9	
LOC FF <b>109.9</b>	Final Appch Crs <b>095°</b>	D6.3 FF D6.9 FOF <b>2000'</b> (1990')	ILS DA(H) Refer to Minimums	Apt Elev 16' Rwy 10'			
<b>MISSED APCH:</b> Climb STRAIGHT AHEAD. At 2500' turn RIGHT to intercept and follow outbound FOF VOR R-275 to KAREX/D15.0 FOF climbing up to 3000'. Do not turn before FOF VOR. Climb up to 2500' prior to level acceleration.							MSA FOF VOR
Alt Set: hPa Rwy Elev: 0 hPa Trans level: By ATC Trans alt: 1000' VOR and DME required.							



LOC	FF DME	6.0	5.0	4.0	3.0	2.0
(GS est)	ALTITUDE	1875'	1540'	1210'	880'	550'
LOC	POF DME	6.0	5.0	4.0	3.0	2.0
(GS est)	ALTITUDE	2000'	1670'	1340'	1010'	680'



Grnd speed-Kts	70	90	100	120	140	160	2500' FOF <b>113.3</b> <b>R-275</b>	
GS	3.00	372	478	551	657	743		849
MAP at D1.4 FF/D1.0 FOF	4.9	4:12	3:16	2:56	2:27	2:06		1:50

Std./State	STRAIGHT-IN LANDING			LOC (GS est)	CIRCLE-TO-LAND
	Misled Apch climb gradient min 4.0%	ILS Misled Apch climb gradient min 3.0% DA(H)	Misled Apch climb gradient min 2.5% DA(H)	CDFA	
	DA(H) <b>210'</b> (200')	A: <b>280'</b> (270') B: <b>300'</b> (290') C: <b>310'</b> (300') D: <b>330'</b> (320') <b>390'</b> (380')	A: <b>470'</b> (460') B: <b>480'</b> (470') C: <b>490'</b> (480') D: <b>500'</b> (490') <b>510'</b> (500')	A: <b>690'</b> (680') B: <b>710'</b> (700') C: <b>730'</b> (720') D: <b>750'</b> (740')	Authorized Daytime only and Prohibited North of Runway
A	R1200m	R1300m	R1500m	R1500m	
B		R1400m	R2200m	R2400m	130 1330' (1314') V1600m
C		R1700m	R2300m	NA	180 1460' (1444') V2400m
D		NA	NA	NA	225 2050' (2034') V3600m

1 LACFT 2 VNAV DA(H) (in lieu of MDA/H) depends on operator policy.  
 3 For add-on to the MDA/H, see ATC pages FRENCH ANTILLES.

