

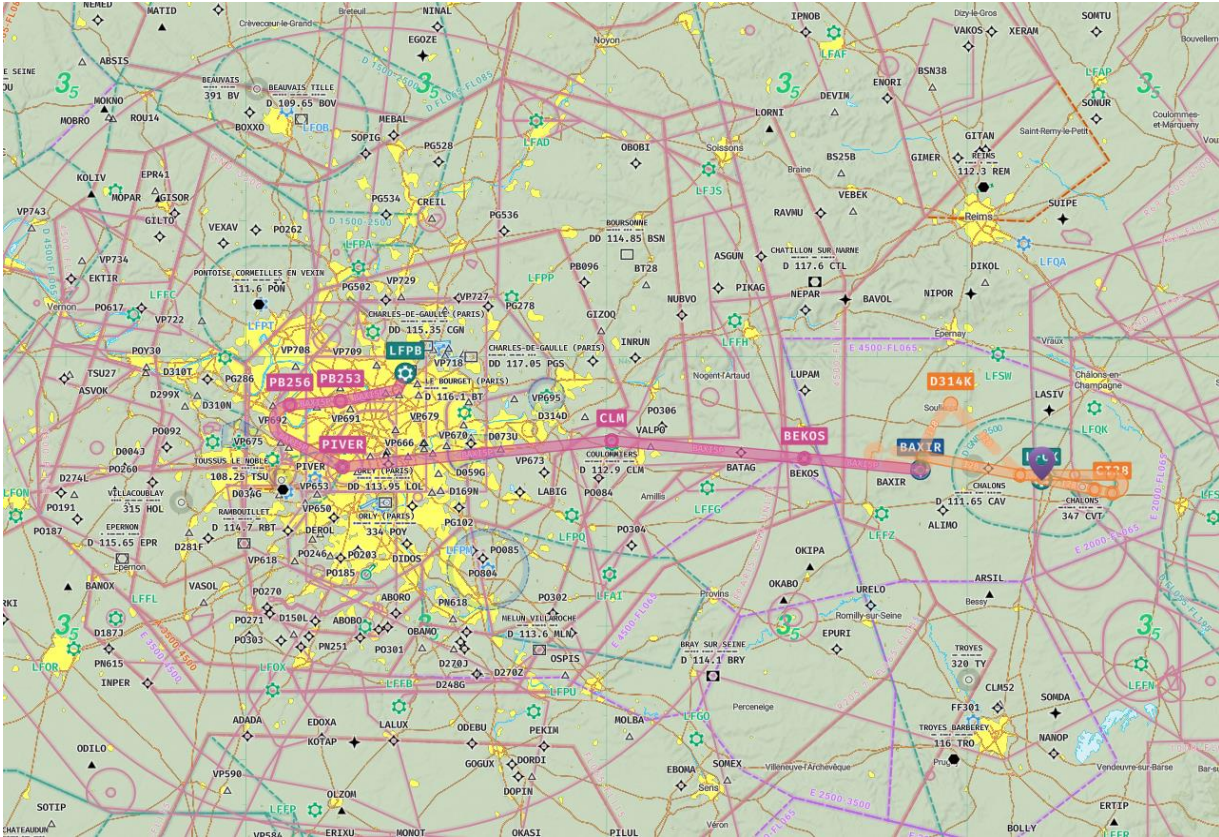


AVEC DEROUTEMENT EN VOL

LFPB LFOK

Le Bourget

Chalons



Vol au départ de Paris vers l'aérodrome de Chalons .

AU départ de ce vol profitez d'une vue imprenable sur la ville de Paris , en direction de l est

Vous évoluez entre les aéroports d'Orly et Charles de Gaulles , arrivée à destination vous serez

dérouter vers un aerodrome au choix de l'instructeur,vous devrez replanifier votre trajet en

plein vol , avec une miosje à jour du log de Nav des prévisions carburant etc

Ce vol vous générera du stress de part sa complexité et les paramètres inconnus qui influenceront celui-ci

Niveau de difficulté : ★★★★★

Durée 1h45

CONDITIONS

Météo réelle du jour ou selon modèles proposés

AVION

Au choix CAT A ou B gamrin G1000



DEPART

LFPB Air de stationnement 63
SD: BAXIR piste 21
De préférence BAXIR 5P



CROISIERE

Niveau de croisière final : FL120
Le vol est relativement court vous aurez le temps d'arriver au FL120 mais pensez à anticiper lma descente pour l ILS 28 procédure complète

APPROCHE

ILS 28 à LFOK procédure complète via IAF KELON

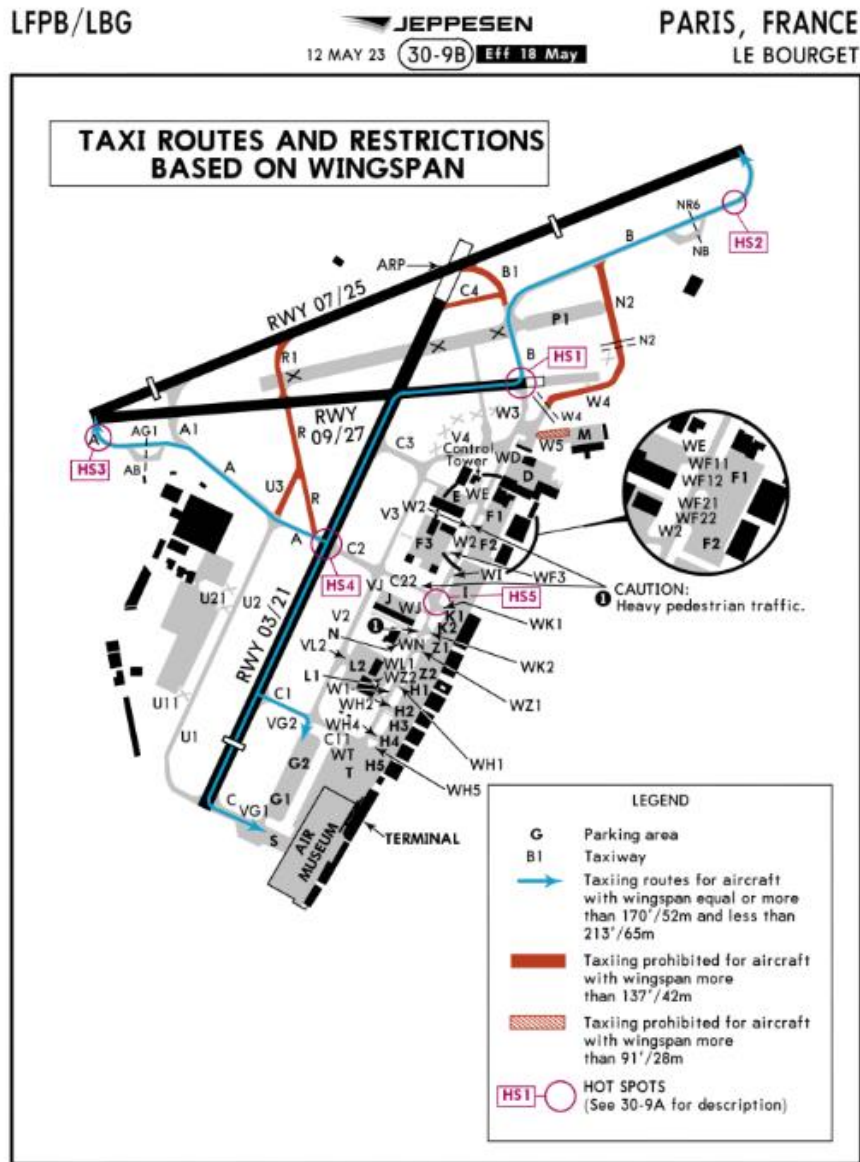


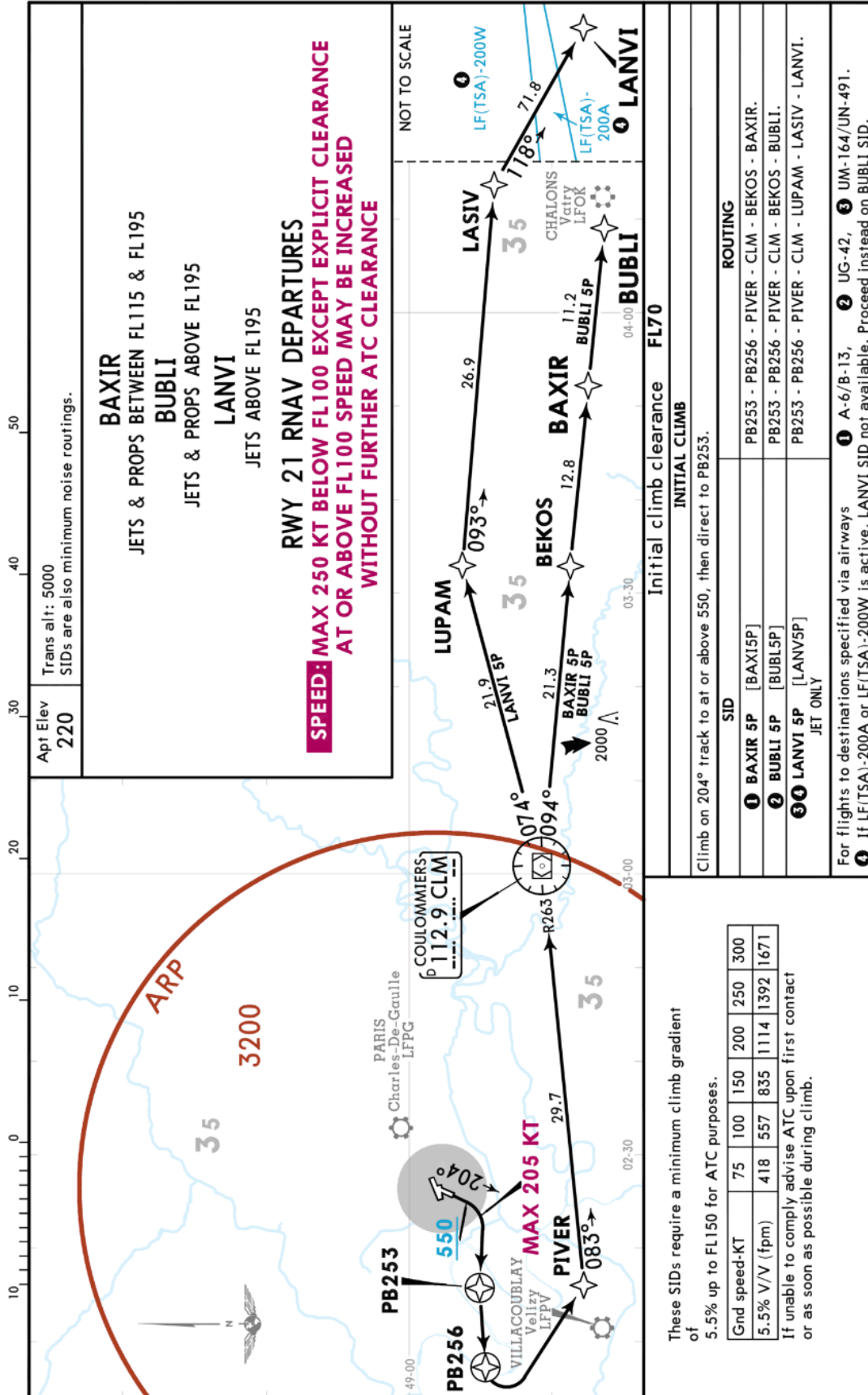


Chart linked to: julienrenaud

LFPB/LBG LE BOURGET

JEPPESSEN
14 MAY 21 **30-3N** Eff 20 May

PARIS, FRANCE RNAV SID





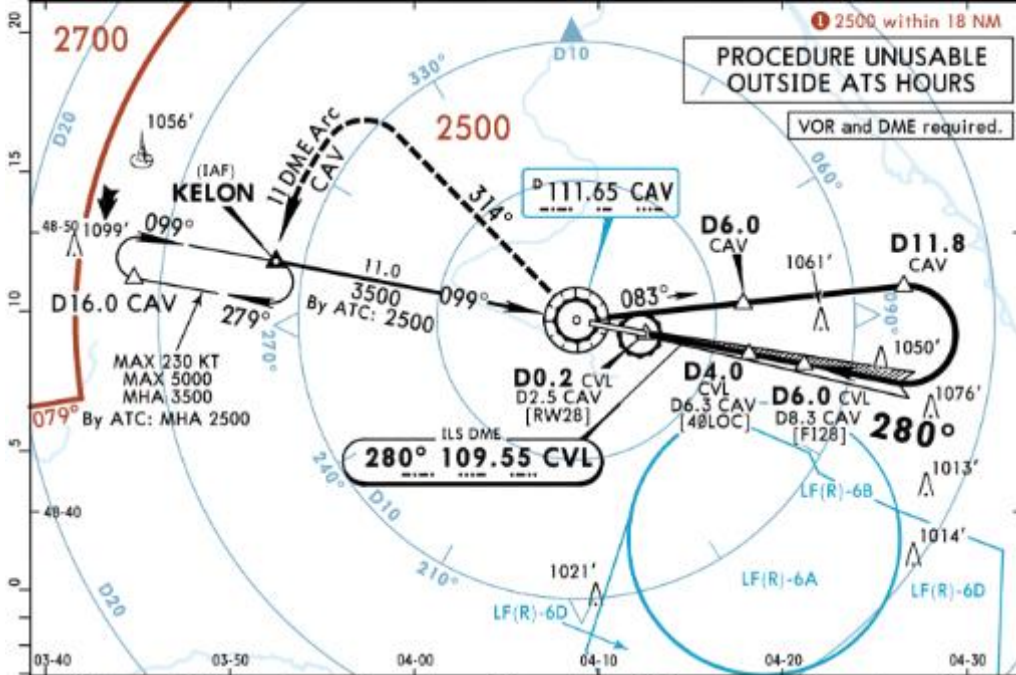
LFOK/XCR
VATRY



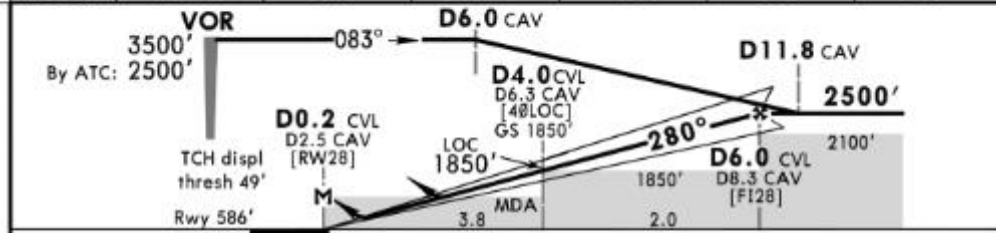
JEPPESEN
20 JAN 23 11-3 Eff 26 Jan

CHALONS, FRANCE
ILS or LOC Rwy 28

*ORLY ATIS 131.355 (French 126.505)	*VATRY ATIS 136.380	*SEINE Approach 118.890	*VATRY Tower 129.4	*VATRY Information outside TWR hr 129.4	*VATRY A/A (w/o local ATIS) 129.4 French only
LOC CVL 109.55	Final Apch Crs 280°	D6.0 CVL 2500' (1914')	ILS DA(H) Refer to Minimums	Apt Elev 586' Rwy 586'	
MISSED APCH: Climb STRAIGHT AHEAD. At VOR turn RIGHT onto R-314 climbing to intercept 11 DME Arc CAV (MAX 220 KT) and join holding at 2500'. Climb to 2000' prior to level acceleration.					
Alt Set: hPa	Rwy Elev: 21 hPa	Trans level: By ATC	Trans alt: 5000'		



LOC (GS out)	CAV DME	4.0	5.0	6.0	7.0	8.0
	ALTITUDE	1120'	1440'	1760'	2080'	2400'



Gnd speed-Kts	120	140	160	180	HIALS	CAV	CAV
ILS GS or	3.00°	637	743	849	REIL	111.65	111.65
LOC Descent Angle					PAPI	↑	R-314
MAP at D0.2 CVL/D2.5 CAV							RT

Std/State	STRAIGHT-IN LANDING				CIRCLE-TO-LAND	
	ILS	LOC (GS out)	CIRCLING		Prohibited South of rwy, when LF(R)-6A active	
	DA(H) C: 796' (210') D: 806' (220')	CDFA DA/MDA(H): 910' (324')	Max Kts		MDA(H)	
C	R550m	R1200m	R750m	R1400m	180	1260' (674') V2400m
D					205	1290' (704') V3600m

1 D_L: DA(H) 816' (230'). **2** RVR 750m when a Flight Director or Autopilot or HUD to DA is not used.
3 VNAV DA(H) in lieu of MDA(H) depends on operator policy.